



fischer worldwide

 Technologie für die Zukunft

fischer 
group



Mit familiären Werten an die Spitze

Seit mehr als 50 Jahren – heute mit Niederlassungen in 8 Ländern weltweit

1969 hat Hans Fischer mit einer echten Garagenfirma begonnen. Dank einer klaren Vision, einem großartigen Team, vieler Ideen und der Gabe, Menschen zu überzeugen, schaffte er es in wenigen Jahrzehnten zum Weltmarktführer für längsnahtgeschweißte Edelstahlrohre. Mit eigener Maschinenteknik und vielfältigen Weiterverarbeitungsmöglichkeiten in der Rohrtechnik entstanden nach und nach 18 Niederlassungen auf verschiedenen Kontinenten. Auf der soliden Basis der familiären Verbundenheit und menschlicher Werte wurde aus der mechanischen Werkstatt Seebach die internationale fischer group.

Als Familienunternehmen in zweiter Generation: Weltweit zuverlässig für Ihre Ideen.



Das fischer-Führungsteam:
Gründer Hans Fischer (2. von rechts)
mit seinen Söhnen Hans-Peter
(2. von links), Roland Fischer (rechts)
und dem kaufmännischen Geschäfts-
führer Björn Weber (links)

„Seit mehr als 50 Jahren haben immer mehr Kunden die besondere Verlässlichkeit von fischer Produkten, Technologien und Verfahren kennen- und schätzen gelernt.“

Mitarbeiter



weltweit über

2.600

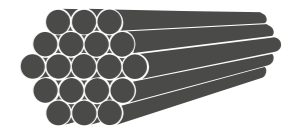
Rohrmeter



pro Jahr

128 Mio.

Materialmenge



pro Jahr

160.000 t

Nachhaltig denken

Von Anfang an auch das Ende im Blick haben

Bei der fischer group ist nachhaltiges Denken fest in der DNA des Unternehmens verwurzelt. So stehen schon unsere hochwertigen und auf Langlebigkeit optimierten Produkte für das Prinzip der Nachhaltigkeit. Dieses Nachhaltigkeitsprinzip spiegelt sich auch in den sechs Säulen der Unternehmenskultur der fischer group. Dort heißt es unter nachhaltigem Denken: „Wir verpflichten uns, die ökonomischen Erfordernisse des Leistungserstellungsprozesses unter ökologischen Zielsetzungen nachhaltig zu erfüllen.“ Und dieses Prinzip wird bei uns schon immer so gelebt. Dabei werden nicht nur die Primärprozesse in der Produktion im Sinne der Nachhaltigkeit optimiert.

Mit dem neuen Unternehmensbereich fischer Power Solutions zeigen wir, dass wir strategisch weiter in diese Richtung gehen und nachhaltige, ökologisch optimierte Produkte entwickeln und verbreiten.

Letztendlich werden auch interne Prozesse unter Nachhaltigkeitsaspekten immer wieder neu und zu Ende gedacht. Das führt beispielsweise zu einer ökologisch optimierten Gebäudeklimatisierung, die aus der Restwärme der Produktion gespeist wird.



Eine Säule der Unternehmenskultur
Wir verpflichten uns, die ökonomischen Erfordernisse
des Leistungserstellungsprozesses unter ökologischen
Zielsetzungen nachhaltig zu erfüllen.





Führende Technologie an allen Standorten

Erstklassige Ergebnisse dank einheitlicher Maschinenteknik

So wie am Stammsitz in Achern stehen auch in den internationalen Standorten der fischer group selbst entwickelte fischer Rohrprofilieranlagen. „Wir haben die Maschinen und Verfahren selbst entwickelt und jahrzehntelang immer weiter verfeinert“, erinnert sich Hans Fischer, „Da macht uns so schnell keiner was vor.“ Dafür hat fischer mit der Maschinenteknik schon früh ein eigenes Tochterunternehmen gegründet. Es beschäftigt sich ausschließlich mit der Weiterentwicklung von Maschinen und Produktionsprozessen sowie mit der Herstellung von Werkzeugen für die eigene Unternehmensgruppe.

Durch die besondere Kompetenz in der Unternehmensgruppe, dem intensiven internationalen Austausch und die Schulungen der Mitarbeitenden aus den fischer Standorten in Deutschland, ist die Qualität an allen Standorten einheitlich sehr hoch.

Wo auch immer auf der Welt Sie sind: Sie erhalten überall die gleichen erstklassigen Ergebnisse.

Strategisch verteilt rund um die Welt

Mit einheitlicher fischer Technologie produzieren wir heute an acht internationalen Niederlassungen:

- fischer Germany
- fischer Austria
- fischer Canada
- fischer USA
- fischer Mexicana
- fischer Uruguay
- fischer South Africa
- fischer China

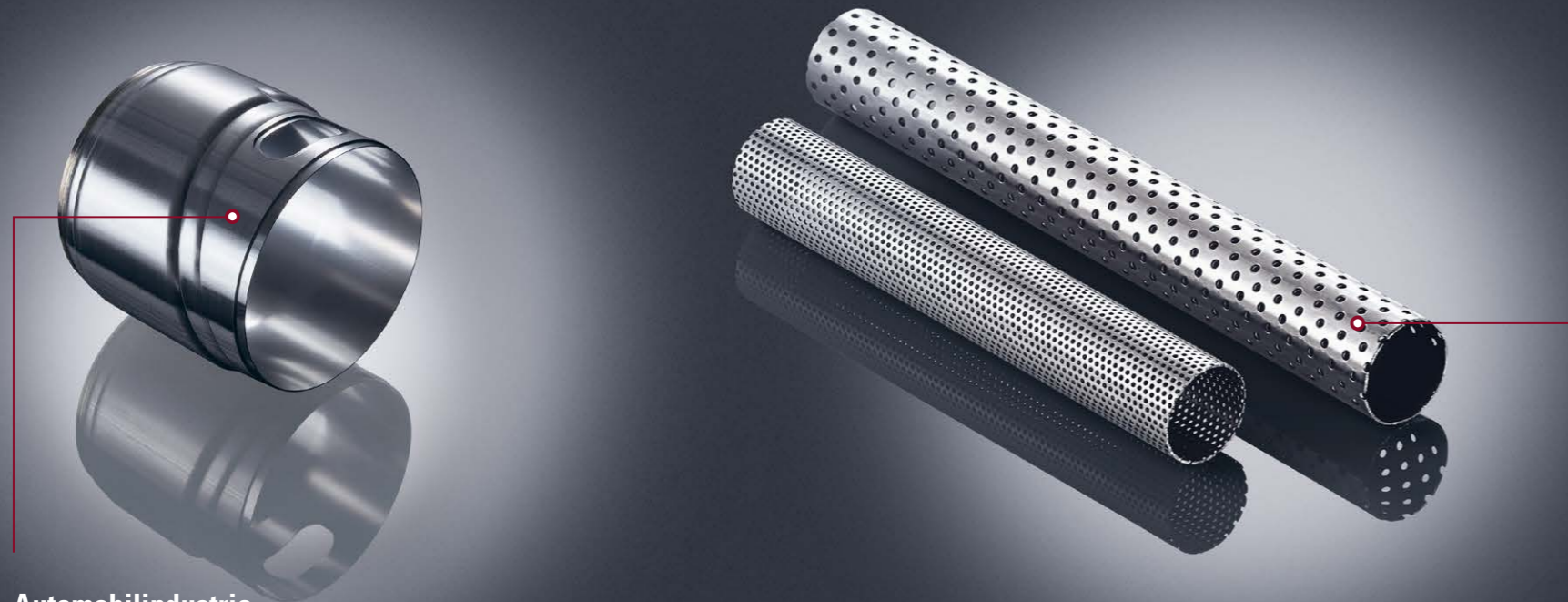
„Weltweit einheitliche fischer Qualität durch selbst entwickelte und stetig optimierte Maschinen und Verfahren.“



Vielfältig anwendbar

Edelstahlrohre, Komponenten und Technologien für die Industrien der Welt

fischer Edelstahlrohre haben sich über die Jahrzehnte einen besonderen Namen und die fischer group zum führenden weltweiten Anbieter gemacht. Die hochfesten, temperatur- und korrosionsbeständigen Rohre sind heute bevorzugte Bauteile und Halbzeuge in vielen Branchen und industriellen Anwendungen.

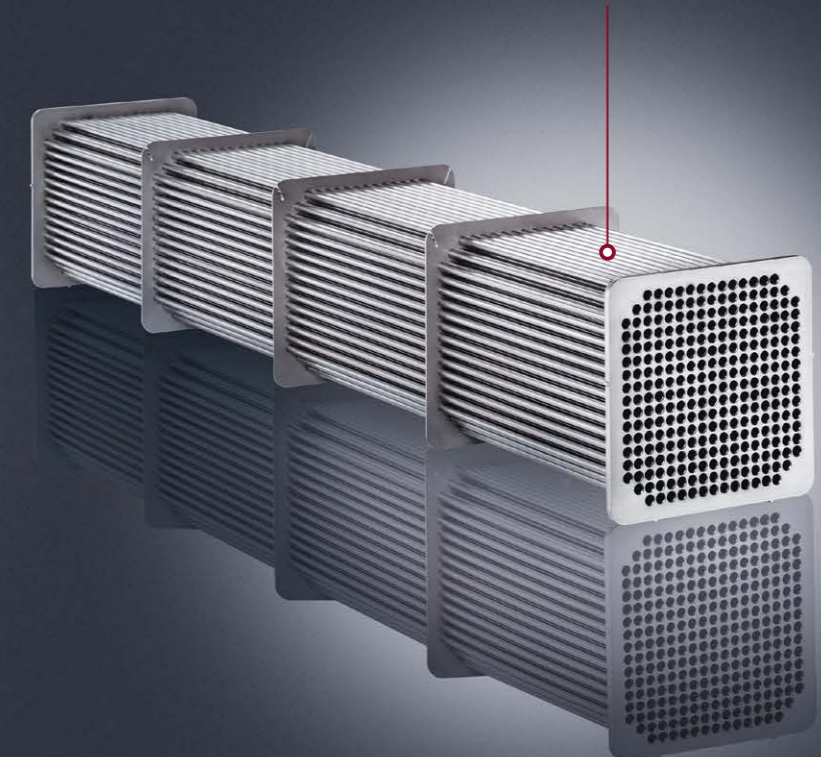


Automobilindustrie

Im Automobilbau muss immer mehr Technik auf engstem Raum unterkommen. Gerade im Bereich der Abgastechnik gilt es, intelligente Bauformen zu entwickeln, die dazu auch den hohen physikalischen Ansprüchen an mechanische Belastung, Hitze und korrosiven Einflüssen gerecht werden. Dazu bietet die fischer group überzeugende Lösungen.

Wärmetauscherrohre im Anlagenbau

Die speziellen fischer Wärmetauscherrohre werden unter anderem bei der Erhitzung, Kühlung und Wiedererhitzung von Flüssigkeiten, Gasen oder Luft in verschiedensten Branchen eingesetzt. Wo Flüssigkeiten und Gase sicher transportiert werden müssen, sind fischer Rohre erste Wahl.



Prozessindustrie und Energieversorgung

In Kraftwerken, der Energieversorgung und der Prozessindustrie sind besonders Rohre und Bauteile aus legierten Stählen höchsten Belastungen ausgesetzt. Die fischer group entwickelt, fertigt und liefert Ihnen die passenden Komponenten für diese Anforderungen: hochkorrosionsbeständig, mit besten mechanischen wie physikalischen Eigenschaften in idealen Werkstoffgütern, passenden Durchmessern und Längen.

In vielen Branchen erfolgreich

Wo fischer Rohre und Bauteile im Einsatz sind

Hochwertige Werkstoffe, in besonderer fischer Qualität verarbeitet, sorgen weltweit in vielen industriellen Anwendungen für nachhaltige Lösungen. Dauerhaft zuverlässig, auch unter schwierigsten Bedingungen.

Das Einsatzspektrum unserer Rohre und Bauteile reicht von der Automobilindustrie über Anwendungen in der Chemie- und Nahrungsmittelindustrie, die Energieversorgung bis in den Haushaltsbereich – und darüber hinaus.



„Mit der besonderen fischer Qualität und der Kompetenz für kundenindividuelle Lösungen findet fischer in immer mehr Branchen dankbare Kunden.“

Automobilindustrie

- Abgassysteme
- Rahmen- und Strukturbauteile
- Motornahe Komponenten
- Tanksysteme
- Alternative Antriebe

Öl und Gas

- Leitungsrohre
- Versorgungsleitungen
- Steigrohre

Sanitär

- Trinkwasserleitungen
- Wasseraufbereitung
- Schwimmbad- und Sanitär-
raumausstattung

Apparate- und Anlagenbau

- Kondensatoren
- Vorwärmerrohre
- MSR
- Wärmetauscher

Chemische und petrochemische Industrie

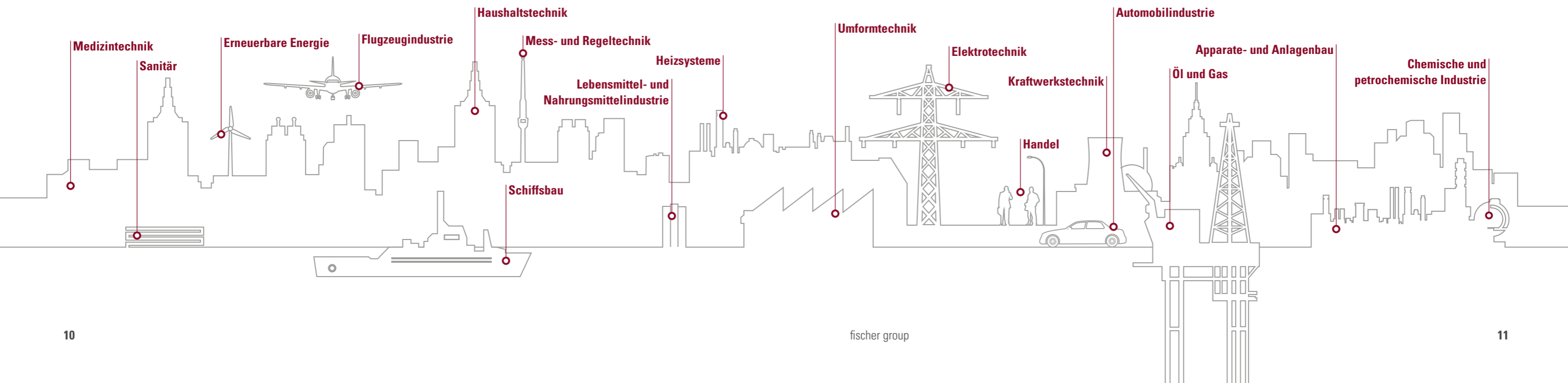
- Bündelrohre für Hydraulikleitungen
- Apparate und Wärmetauscher

Haushaltsgeräte und Elektroindustrie

- Rohre für Hauswasserstationen
- Erhitzer für Küchengeräte
- Staubsaugerrohre
- Gestänge für Großküchengeräte

Handel

- Lagerergänzung
- Einzelaufträge
- Sondergeometrien
- Projektgeschäfte



Jenseits des Standards

Unsere Spezialität sind extrem belastbare sehr dünnwandige Rohre

Bei fischer werden Material, Wandstärke, Durchmesser und Länge exakt auf die notwendigen Anforderungen zugeschnitten. Vor allem jenseits des Standards kann fischer seine besondere Kompetenz in der Verfahrenstechnik und der Umsetzung individueller Anforderungen voll entfalten.

Spezialität: Extreme Wanddicken/Durchmesser-Verhältnisse

Ein besonderer Schwerpunkt der fischer Edelstahlrohrproduktion sind besonders dünnwandige Rohre mit einem kleinen Wanddicken/Durchmesser-Verhältnis.

Werkstoffgruppen

Immer das passende Material

- Austenit
- Ferrit
- Superferrit
- Duplex
- Superduplex
- Nickelbasis
- Titan

Individuell entwickelt, intelligent gefertigt

Komponenten und Baugruppen aus besonderen Rohren

Die fischer group entwickelt aus den hochfesten fischer Rohren individuell geformte Komponenten und komplexe Baugruppen gemäß den Anforderungen der Kunden. Zugelieferte Teile, wie Kunststoffteile o. ä., können integriert, Baugruppen einbaufertig angeliefert werden. Für Großserien setzen wir auf vollautomatische Insel-Kettenfertigungsprozesse.

Bauteile

- Bauteile auf Rundrohr-Basis
- Bauteile aus Dünnwandrohren
- Bauteile aus kalibrierten Vierkant-, Rechteck- und Profilrohren
- Metallbälge
- Bauteile mit Mehrfachwandung
- Bauteile mit strukturierten Oberflächen
- Perforierte Bauteile
- Hydroforming Bauteile

Baugruppen

- Mäntel und Verbindungselemente
Doppelwandige, luftspaltisolierte Mäntel für Partikelfilter oder Katalysatoren
- Gehäuse mit Anschlüssen
Komplexer Gehäuse, z. B. Abgaskühlergehäuse mit allen Anschlüssen und Haltern
- Umgeformte Rohre
Automobil-Kraftstoffrails, Hochdruckleitungen, Fluid-Leitungen und Prozessrohre für Öl- und Wasserkühlkreisläufe

Fischer Innovationszentrum (FIZ)

Die Zukunft neu denken

Mit dem FIZ hat die fischer group ein eigenes Entwicklungszentrum für innovative und zukunftsfähige Lösungen ins Leben gerufen. Hier befassen sich vielfältige Spezialisten gemeinsam funktions- und standortübergreifend mit den Herausforderungen der Zukunft. Durch die gezielte Kombination der internationalen fischer Kernkompetenzen aus Forschung & Entwicklung, Produktmanagement, Qualitätsmanagement und Geschäftsentwicklung werden neue Wege beschritten. So entstehen innovative Lösungen für die zukünftigen Anforderungen von Kunden, Gesetzgebung und Politik sowie der Gesellschaft insgesamt.

Alles, um auch den Aufgaben von morgen und übermorgen bestmöglich gerecht zu werden.

- **Fertigstellung 2022**
- **23 Mitarbeiter**
- **Funktionsübergreifendes Team**
- **Versuch/Prozessentwicklung/Prototypenbau**
- **Simulation/Engineering**

E-Mobilität



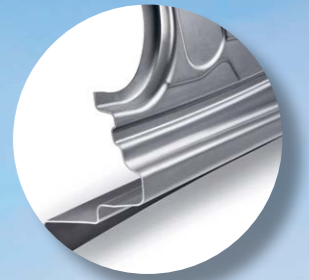
Wasserstoffantrieb



Emissionsreduzierung



Leichtbau



„Innovationen sichern unsere Zukunft.“

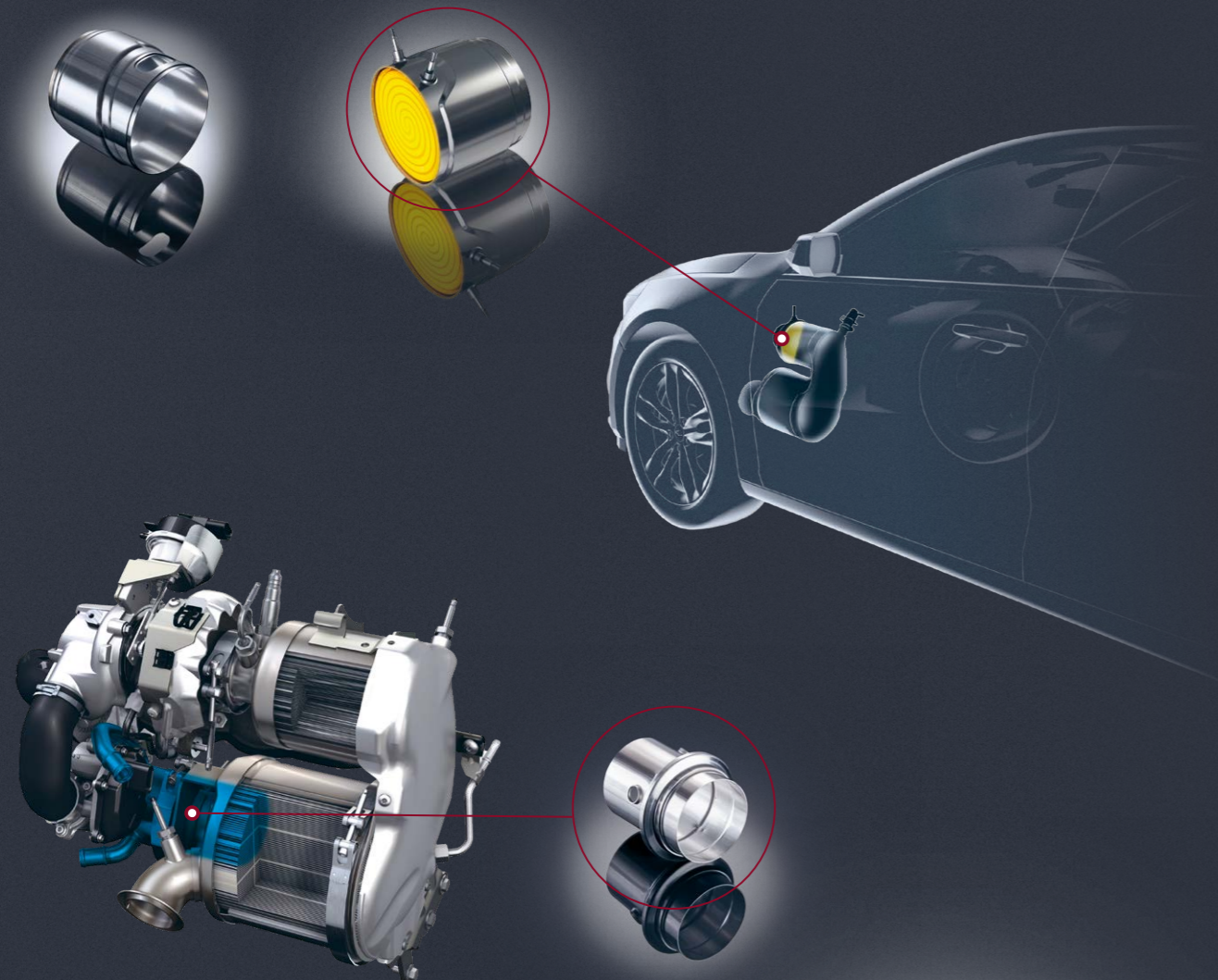
Dieter Oberacker, Leiter FIZ



Emissionen effizient reduzieren

Doppelwandige elektrisch-beheizte Katalysatoren

Zur Erreichung der geplanten Euro 7 Emissionsnorm wird verstärkt auf beheizbare Katalysatoren gesetzt. Hintergrund ist die Überbrückung von Phasen (z. B. Kaltstartphase), in welchen zu geringe Abgastemperaturen im System vorliegen, um die gewünschte Funktionalität des Katalysators zu gewährleisten. fischer leistet mit seinen doppelwandigen, luftspaltisolierten Gehäusen seinen Beitrag zur Emissionsreduzierung.



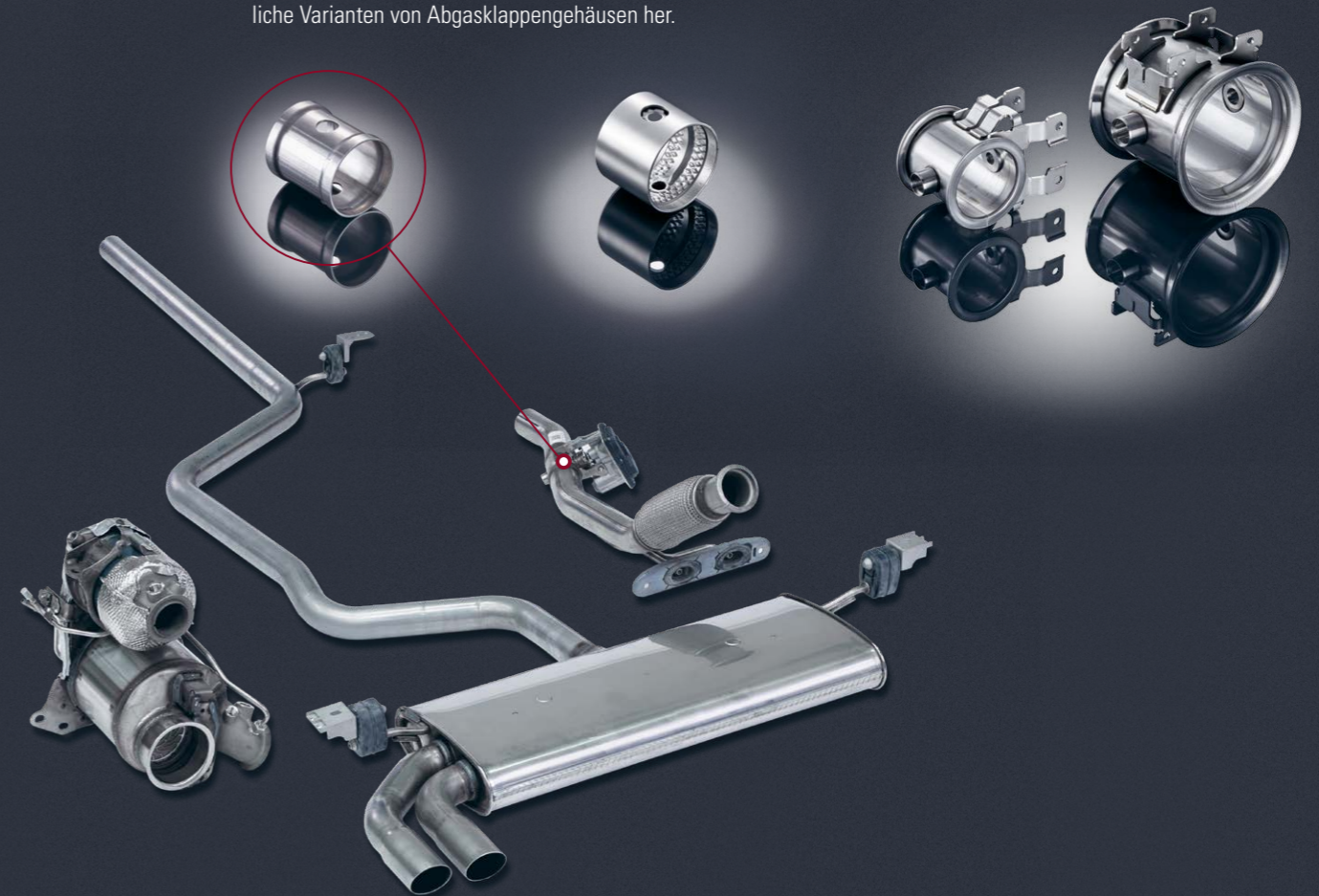
Abgasrückführkühler

Die partielle Rückführung von Abgasen in den Verbrennungsraum von Kraftstoffen stellt eine wichtige Maßnahme zur Emissionsreduzierung von Stickoxiden (NOx) dar. Für die Effektivität ist hierbei die Kühlung entscheidend, welche mittels Abgasrückführkühler gewährleistet wird. fischer leistet seinen Beitrag u. a. durch die Herstellung entsprechender Kühlergehäuse.



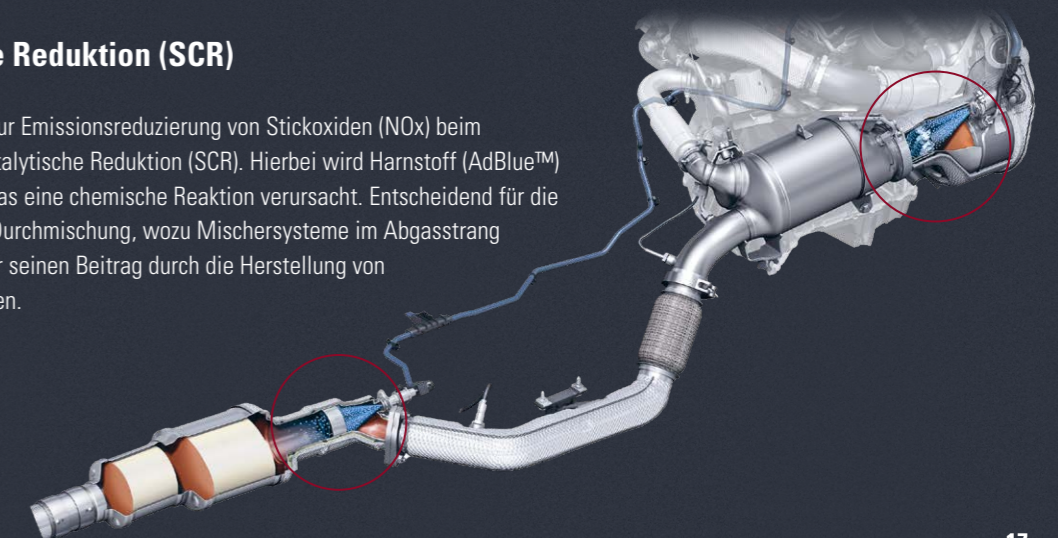
Abgasklappen

Eine entscheidende Komponente im modernen Abgassystem ist die Abgasklappe. Sie erfüllt je nach Anwendung mehrere Funktionen, welche übergeordnet der Emissionsreduzierung dienen. Sei es zur Erzeugung des Staudrucks im Falle der Abgasrückführung oder zum Thermomanagement vorwiegend bei leichten bis schweren Nutzfahrzeugen. fischer stellt hierzu unterschiedliche Varianten von Abgasklappengehäusen her.



Selektive Katalytische Reduktion (SCR)

Eine unerlässliche Technologie zur Emissionsreduzierung von Stickoxiden (NOx) beim Dieselmotor ist die Selektive Katalytische Reduktion (SCR). Hierbei wird Harnstoff (AdBlue™) in den Abgasstrom eingedüst, was eine chemische Reaktion verursacht. Entscheidend für die Effektivität ist eine ordentliche Durchmischung, wozu Mischersysteme im Abgasstrang verbaut sind. fischer leistet dafür seinen Beitrag durch die Herstellung von entsprechenden Mischergehäusen.



Anspruchsvolle Prozesse für komplexe Formen

Hydroforming: Unendliche Formenvielfalt unter Hochdruck

Innenhochdruckumformung (IHU) oder Hydroforming ermöglicht nicht nur die Rohrumformung in komplexe dreidimensionale Formen. Oft ist es möglich, weitere Fügestritte wie Löt- oder Schweißarbeiten einzusparen und über IHU ein einteiliges Produkt mit sehr guten Festigkeitswerten zu erstellen. Hydroforming hat sich in vielen Branchen etabliert: vom Abgaskrümmter bis zur Solaranlage, vom Designtelefon bis zu Luft- und Raumfahrtanwendungen. Die fischer group hat das Hydroforming seit 2001 im Angebot. Seit 2007 gehört die fischer group zu den weltweit führenden IHU-Anbietern und ist Technologieführer im Bereich IHU in Deutschland.



Vorteile des Hydroforming

- Wirtschaftliche Lösungen für Rohre mit hohen Anforderungen
- Komplexe Geometrieverläufe sowie Querschnitts- und Umfangsvergrößerungen
- Kostenreduzierung durch Einsatz dünnwandiger Rohre und Ersatz mehrerer Arbeitsschritte
- Hohe Maß- und Formgenauigkeit
- Große Wiederholgenauigkeit



Weitere Bearbeitungsprozesse

Jeder Anforderung gewachsen

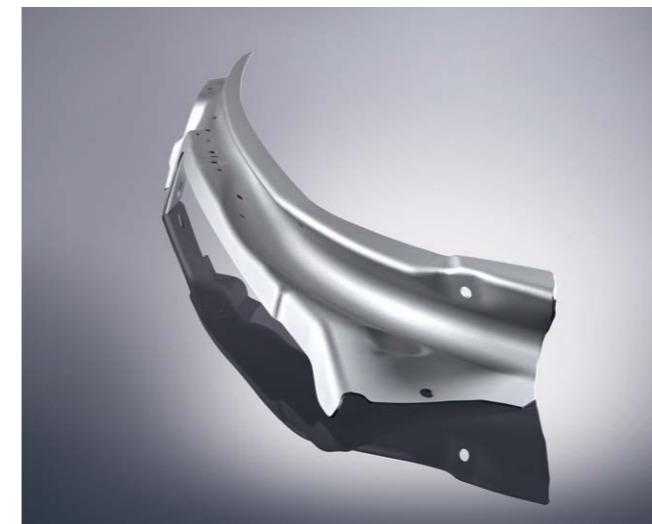
- Laserschweißen
- Lasertrennen und Konturschnitte
- Biegen
- Hydroforming
- Weitere Umformprozesse
- Weitere Fügeprozesse
- Wärmebehandlung
- Oberflächenbearbeitung
- Aluminium-Warmumformung



Innovativer Leichtbau mit Aluminium-Warmumformung

HFQ®: anspruchsvolle Geometrien kombiniert mit höchster Festigkeit

Mit der HFQ®-Technologie (Hot Form Quench) ergeben sich völlig neue Möglichkeiten für die Verarbeitung von aushärtbaren 6xxx- und 7xxx-Aluminium-Legierungen. Komplexe Bauteile mit großen Ziehtiefen und engen Radien sind mit diesen hochfesten Werkstoffen dank der neuen Technologie nun herstellbar. Bisher in mehreren Stufen gefertigte oder auch einzeln zusammengesetzte Bauteile und Baugruppen lassen sich einfach und kostengünstig in einem einzigen Durchgang formen. Durch das Eliminieren bisher nicht vermeidbarer Rückfeder-Effekte („Springback“) können engste Toleranzen auch in großen Serien erreicht werden. Aluminium-Warmumformen eröffnet daher neue Möglichkeiten für einen innovativen Leichtbau.



Vielfältig im Einsatz

- Karosserie-Strukturbauteile im Fahrzeugbau
- Stabile Komponenten im Flugzeugbau
- Hochfeste Leichtbau-Strukturbauteile für E-Mobilität
- Unterhaltungselektronik



Energie für die Zukunft

Nachhaltige Systemlösungen zur Energiespeicherung

Die fischer Power Solutions ergänzen das fischer Leistungsspektrum durch hochleistungsfähige Lithium-Ionen-Batterien um eine zukunftsweisende Energiespeichertechnologie. Das Batteriesystem überzeugt durch hohe Leistungsfähigkeit, lange Lebensdauer und maximale Sicherheit. Ausgestattet mit einer hochwirksamen Flüssigkühlung eignen sich die Systeme zur netzunabhängigen temporären Stromversorgung.



Flüssiggekühltes Batteriesystem für die Energiespeicherung:

- Homogene Temperaturverteilung der Batteriezellen für lange Lebensdauer
- Vermeidung thermischer Überlast für sicheren Betrieb
- Hochleistung dauerhaft für ultra-schnelles Entladen

„Die Zukunft der Energieversorgung gehört zu den Schlüsselfragen unserer Zivilisation. Wir freuen uns, mit der fischer Power Solutions dazu einen Beitrag leisten zu können.“

Gemeinsam gestalten

Ihre zukunftsfähigen Lösungen von Anfang an optimieren

Lassen Sie uns die Herausforderungen für Ihre zukunftsfähigen Produktentwicklungen gemeinsam angehen. Bei uns finden Sie das gesammelte internationale Know-how aus mehr als 50 Jahren Entwicklung und Produktion hochwertigster Rohre, komplexer Bauteile bis hin zu innovativen Umformtechnologien und ausgefeilter Batterietechnik für eine saubere Energiezukunft.

Im Verbund von mehr als 18 Unternehmen in acht Ländern bietet die fischer group Ihnen beste Voraussetzungen auf nationalen wie internationalen Märkten und in vielfältigen Branchen.

Von der Ideenentwicklung zur weltweiten Serienproduktion

Je früher wir miteinander sprechen, desto besser können wir alle Anforderungen berücksichtigen und alle Szenarien zu Ende denken. So bringen wir Ihre neuen Ideen zur Serienreife – und auf alle Märkte der Welt.

Sprechen Sie mit uns

Automotive

Ihr Ansprechpartner im Bereich innovative Ideen für die Zukunft des Automobils



Marc Maushart
Leiter Vertrieb Automotive
Tel. +49 7841 6803-617
marc.maushart@fischer-group.com

Industry & Trade

Ihr Ansprechpartner für den höchsten Qualitätsanspruch in Industrie und Handel



Manfred Seewald
Leiter Vertrieb Industry & Trade, Prokurist
Tel. +49 7841 6803-809
manfred.seewald@fischer-group.com

Power Solutions

Ihr Ansprechpartner für alle Fragen rund um unsere Batteriesysteme und -lösungen

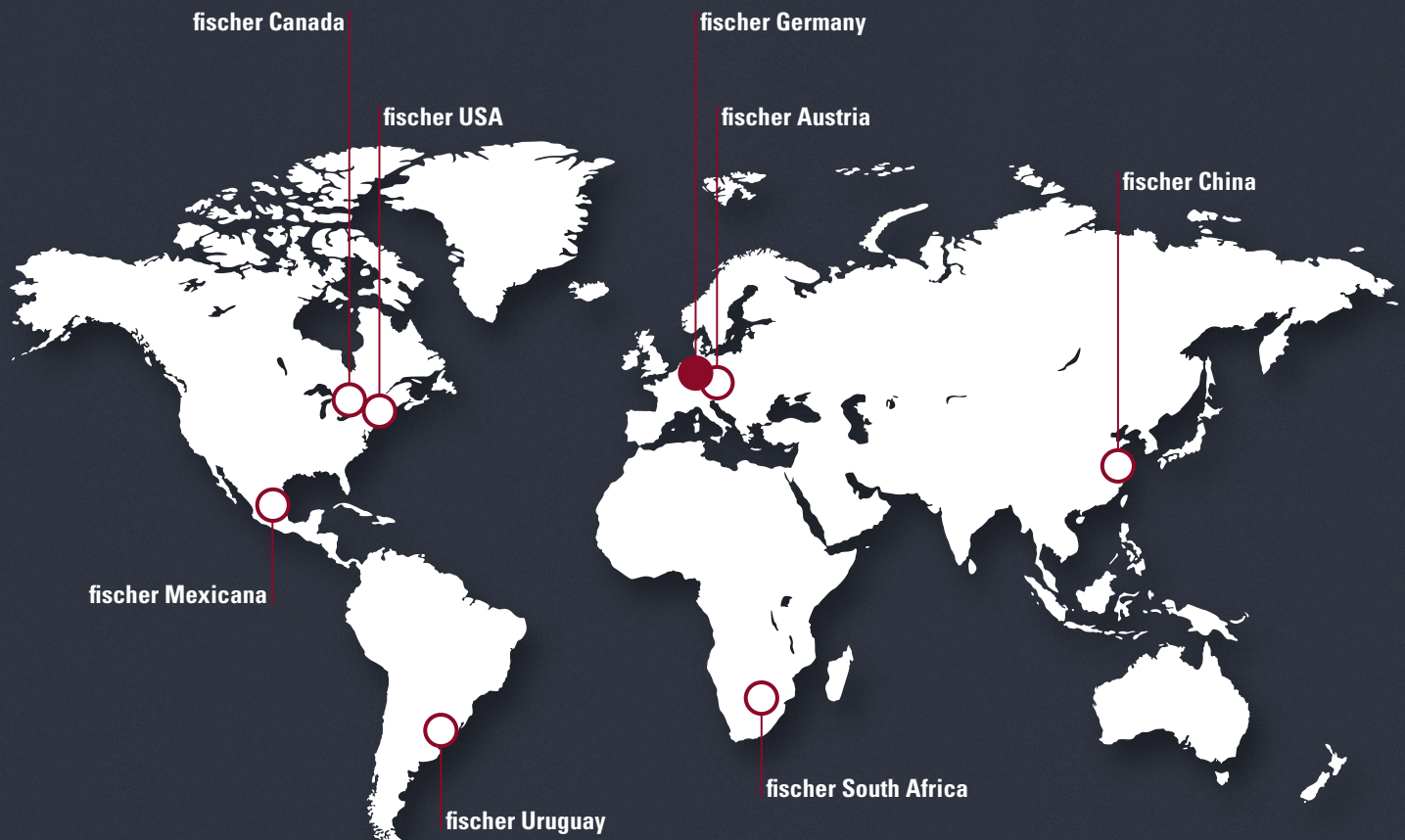


Dr. Michael Kühner
Geschäftsführer fischer Power Solutions
Tel. +49 7841 6803-323
michael.kuehner@fischer-group.com



Weltweit in Ihrer Nähe

Die fischer group und ihre internationalen Standorte



Im Gewerbegebiet 7
77855 Achern-Fautenbach, Germany
Tel. +49 7841 6803-0
sales@fischer-group.com
www.fischer-group.com